



Szeredi Anna

Régészet

Alapfokú barlangjáró tanfolyam

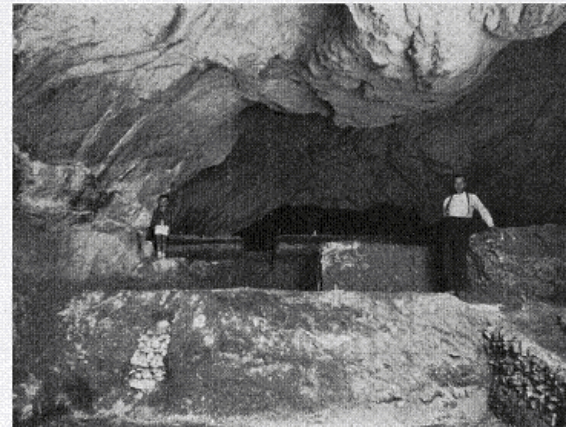
Archeológia - Régészet

- a múlt társadalmait kutatja
- anyagi kultúrájuk alapján
(épületek, eszközök, stb.)
- **Célja:** adott kultúra és a környezet rekonstrukciója.



A tudomány fontossága a barlangászatban

- barlangász műveltség része
- barlangjárás elindítója
- információt nyújt mindkét szakterület képviselőinek



3. kép. A Peskő-barlang belseje az 1939. évi ásatás állapotában.
Fényk. *Hajdu I.* 1939.

Múlt ismerete nélkül nincs biztos jövő

Régészeti korszakolás

Paleolitikum (pattintott kőkorszak)

Korai paleolitikum: 2,4-1,4 millió éve

Alsó paleolitikum: 1,4 millió-130 ezer éve

Középső paleolitikum: 130 ezer-35 ezer éve

Felső paleolitikum: 35 ezer-10 ezer éve

Mezolitikum: i.e. 10 000 - i.e. 6000

Neolitikum: (csiszolt kőkorszak): i.e. 6000 – 4100

Rézkor: i.e. 3900 – i.e. 2500

Bronz kor: i.e. 2500 – i.e. 900/800

Vaskor: i.e. 800 - i.sz.

Korai és alsó paleolitikum

Korai paleolitikum:

- (2,4-1,4 millió éve)
- Swartkrans-bg. (Dél-Afrika)
- Olduva-i ipar (Tanzánia)

Alsó paleolitikum

- (1,4 millió-130 ezer éve)
- **Magyarország:**
 - felszíni: Bódva-völgyi kavicsiparok
 - Vértesszőlősi kavicskultúra
 - barlangi: Mónosbéli mésztufa üregek, Budai Várbarlang



Középső paleolitikum I.

(130 ezer - 35 ezer)

Taubach-i kultúra

Lambrecht Kálmán-bg.

Bükki Mousterien kultúra:

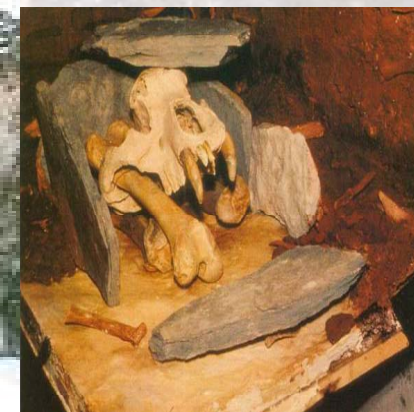
Subalyuk

Kecskés-galyai-bg.

Sólyom-kúti-szíklaüreg

Szeleta alsó rétege

Büdöspest



Középső paleolitikum II.

(130 ezer - 35 ezer)

Dunántúli Mousterien kultúra:

Jankovich-bg., Piliszántói-kőfülke, Szelim-lyuk, pilisi Bivak-bg., Kis-kevélyi-bg.

Szeleta kultúra:

Szeleta-bg., Balla-bg., Háromkúti-bg.

Aurignaci I. kultúra:

Peskő-bg., Szeleta-bg.



Felső paleolitikum I.

(35 ezer-10 ezer)

Fejlett Szeleta kultúra:

Istállóskői-bg.
Szeleta-bg.



Aurignaci II. kultúra:

Herman Ottó-bg.
Szeleta-bg.
Istállóskői-bg.



Felső paleolitikum II.

(35 ezer-10 ezer)

Gravetti kultúra:

Szeleta-bg.

Diósgyőrtapolcai-bg.

**Pilisszántói kultúra
(barlangi gravetti):**

Balla-bg.

Pilisszántói 1.sz. kőfülke



Neolitikum

(ie 6000-4100)

Bükki kultúra (ie 5000):

Baradla-bg.

Hillebrand Jenő-bg.

Büdös-pest



Rézkor

(i.e.3900 – i.e. 2500)

Nyitraaludányi csoport:
Pongorlyuk

Bodrogkeresztúri csoport:
Büdöspest

Pécel (Bádeni) csoport:
Istállóskői bg.



Bronzkor és Vaskor

Bronzkor

(i.e.2500-ie.900/800)

Kyjatice kultúra:

Balla-bg.

Vaskor (i.e. 800 - i.sz.)

Hallstadt kultúra:

Baradla-bg.



A régészet és barlangkutatók kapcsolata

Minden a régészettel kezdődött

**Barlangi kitöltés információt ad a
résztudományok számára:**

- paleobotanika
- paleoökológia
- paleoklímatológia
- antropológia
- régészet, stb.

Fontos!!! megfigyelés
dokumentálás
mintavétel
tanúfal



Túrázó feladata régészeti lelet észlelésekor

Zárt területen:

- leletet nem emelünk ki
- illetékesek értesítése

Nyílt területen:

- lelet „eldugása”

Nem védhető helyen:

- óvatos kiemelés
- nem tisztítás
- földminta vétel
- dokumentálás



A régészeti leletek védelme

- **2001. évi LXIV. Törvény a kulturális örökség védelméről**
 - tilos veszélyeztetni, rongálni, hamisítani, megsemmisíteni
 - tudományos módszerekkel kutató
 - a lelet az állam tulajdona
 - a lelőhelyek általános védelem alatt állnak
 - felfedező köteles a felfedezést bejelenteni
 - rongálás, a lelőhely/lelet be nem jelentés bűnsággal sújtható

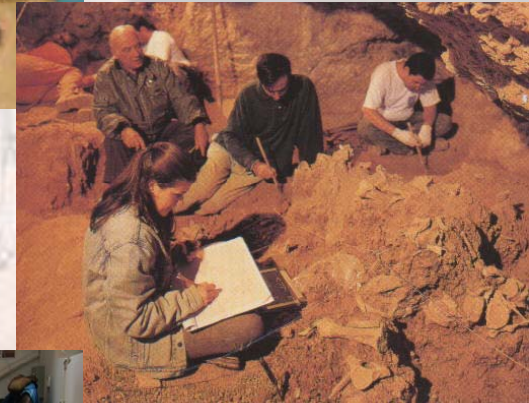
A feltárás folyamata

Terepi munka:

- Terepbejárás, információ gyűjtés
- Szelvények húzása, bontás
- Fotó, rajz, leírás, csomagolás

Múzeumi munka:


információk
összegzése



Ősemberbarlangok jellemzői

- Nagy, szélvédett bejárat
- Tűzgyújtási lehetőség
- Közelben víz
- Jól védhető
- Nem nagyon vizes





Köszönöm a figyelmet !