



# Őslénytan - Régészet

Szeredi Anna és Ország János

Szegedi Karszt- és Barlangkutató Egyesület

*Alapfokú barlangjáró tanfolyam  
2009. Orfű*

# Őslénytan = Paleontológia

A földtörténeti múlt  
növény-  
és állatvilágát kutatja



# Barlangi üledékek, felhalmozódások

- természetes üledékcsapda helyben keletkező: guanó  
behordott: patak által vagy gravitációsan
- vadállatok ételmaradéka  
pl.: bagolyköpet
- ősember gyűjtőhelyei



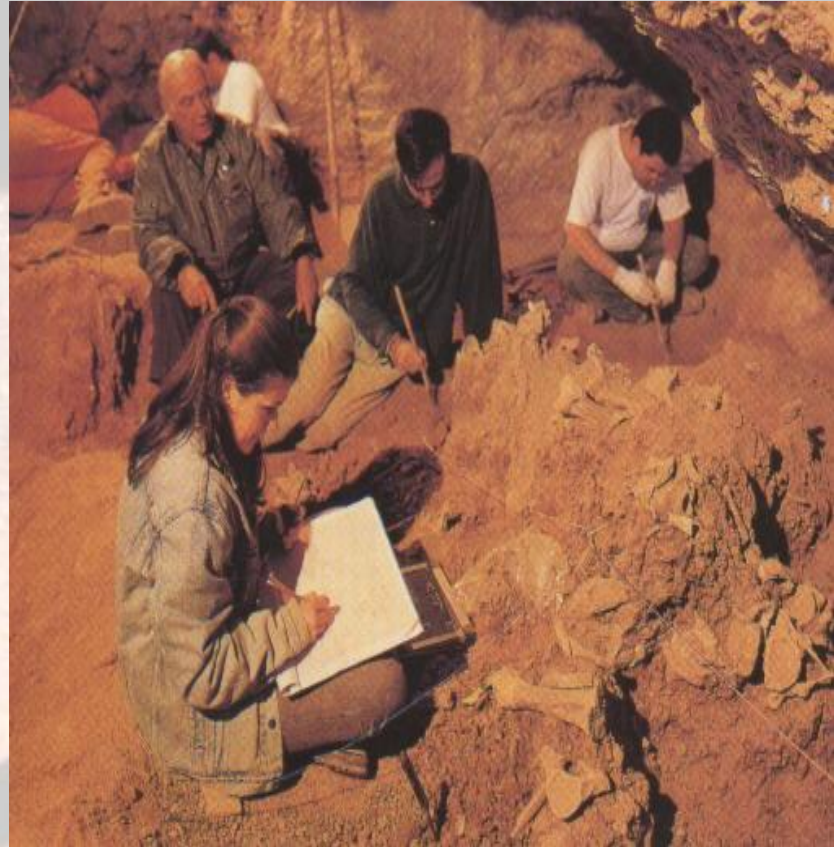
# Kutatási módszerek

-tervszerű feltárás  
(különböző korú, színű  
rétegek különválasztása)

-lelet elhelyezkedésének,  
mélységének, helyének  
pontos rögzítése

-üledék aprólékos  
átvizsgálása, iszapolása,  
pollenvizsgálat, stb.

-következtetések



# A környezetrekonstrukció módszerei

---

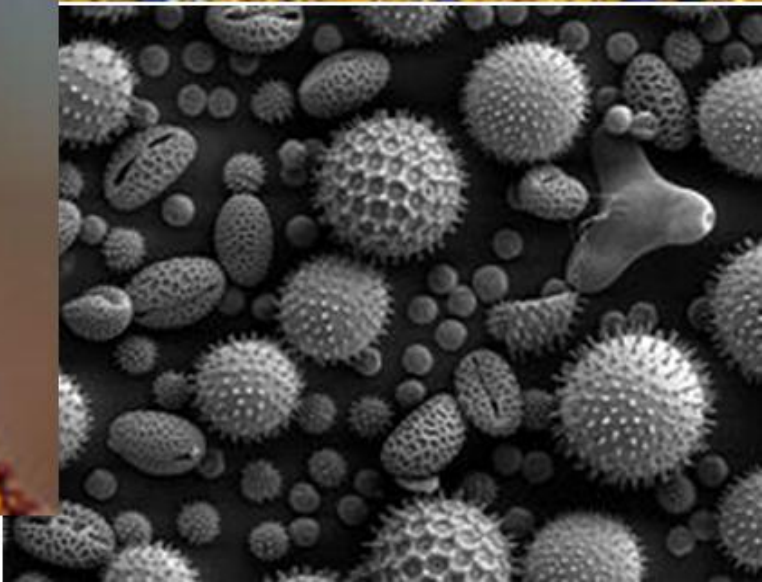
**Kordos László**, fauna analízis, pocok  
hőmérő



# A környezetrekonstrukció módszerei

---

- Pollen analízis



# Barlangi fosszíliákból leszűrhető tanulságok

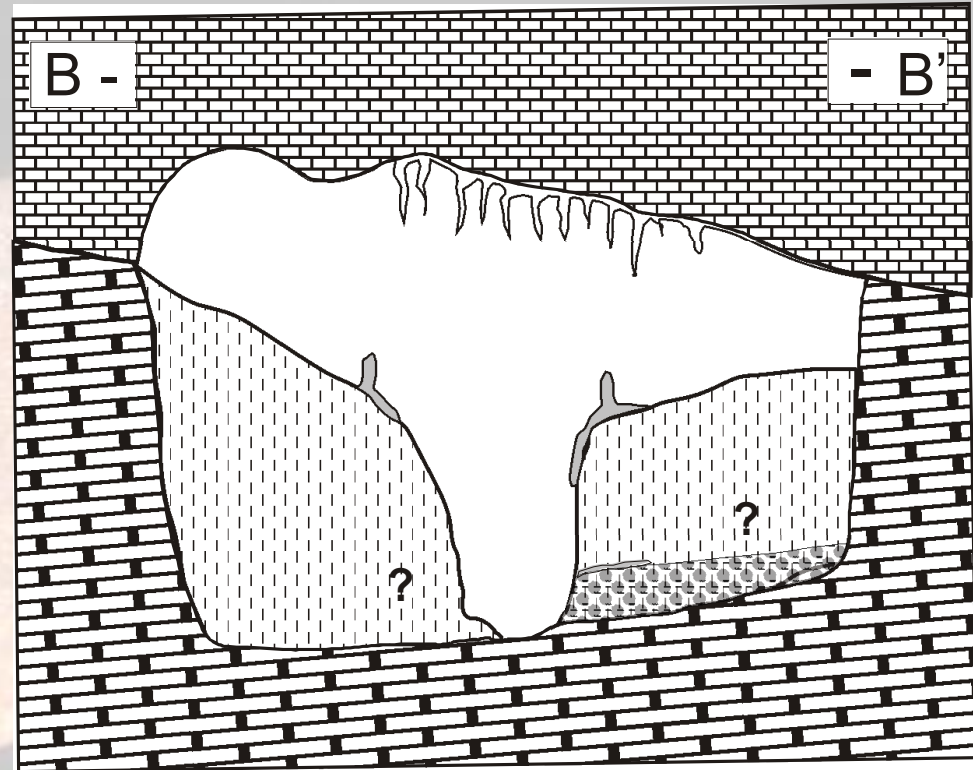
40° - 220°

## -klímajelző

több lehülési és felmelegedési szakaszt különböztetünk meg meleg- és hidegkedvelő fajok váltakozása

## -Korjelző

barlang fejlődése, üledék-felhalmozódási ciklusok



miocén orrszarvú állkapcsa (Kordos L.)  
Abaligeti-bg. Ny-i 2. oldalág







# Lelőhelyek

alsó Pliocén

**háromujjú ősló (Hipparion)**

Esterházy-barlang (Vértesszőlős, Csákvár)



Pliocén – Pleisztocén

**kardfogú tigris (Machairodus)**

Beremendi-rög és Esztramos-hegy



középső Pleisztocén (1.8 mill. – 10e)

**barlangi medve (Ursus spelaeus)**

Tar-kői-kőfülke, Lambrecht Kálmán-barlang, Upponyi 1. sz.-barlang, Jankovich-barlang, Solymári-ördöglyuk

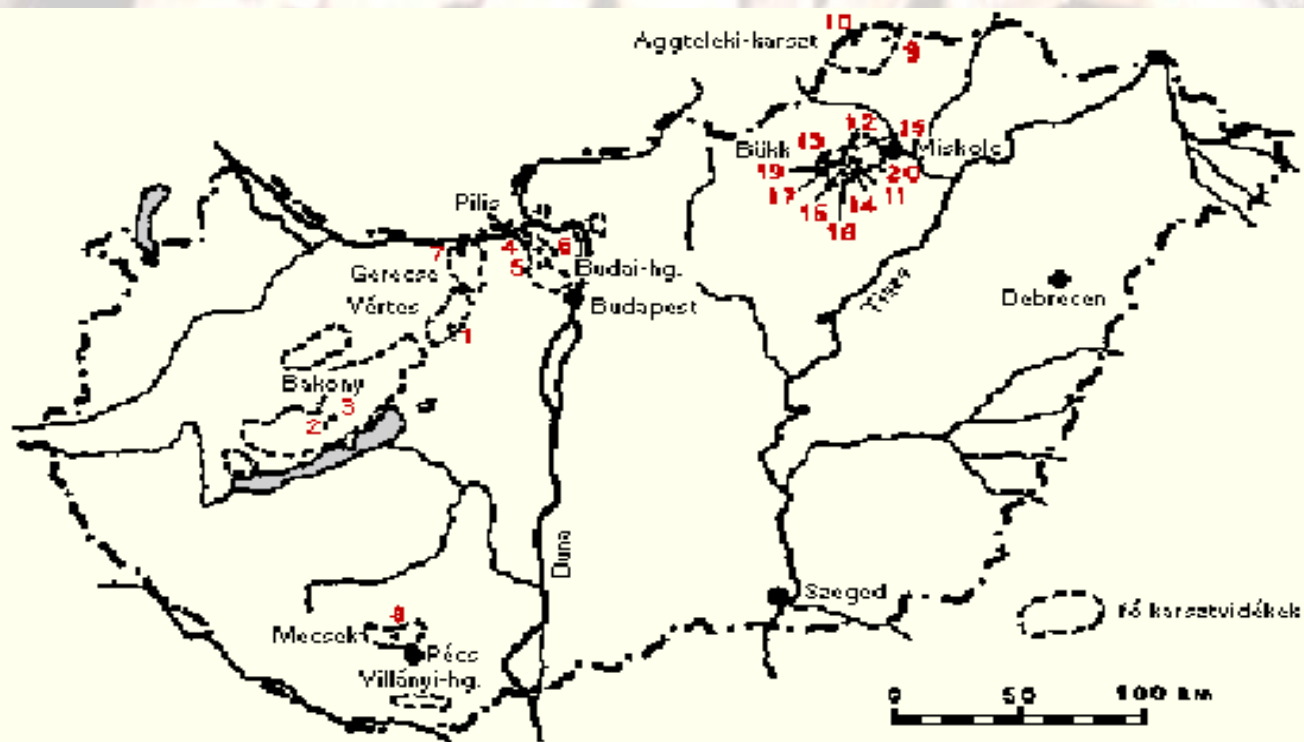


késő pleisztocén – holocén

**gyapjas mammut (Mammuthus primigenius)**

répáshutai Poros-lyuk, Petényi-barlang, Rejtekkőfülke





**Az őslénytani leletekről legismertebb magyarországi barlangok földrajzi elhelyezkedése**

- 1 = Csákvári-barlang; 2 = Száraz-Gerence-barlang; 3 = Tekerés-völgyi-sziklaeresz; 4 = Bivak-barlang; 5 = Remete-barlang; 6 = Pilisszántói 2. sz. kőfülke; 7 = Jankovich-barlang; 8 = Mély-völgyi-kőfülke; 9 = Esztramos; 10 = Jósvafői Por-lyuk; 11 = Kövesvárad; 12 = Tar-kői-kőfülke; 13 = Uppony 1. sz. kőfülke; 14 = Hór-völgyi-barlang; 15 = Lambrecht Kálmán-barlang; 16 = Balla-völgyi Poros-lyuk; 17 = Istállós-kői-barlang; 18 = Suba-lyuk; 19 = Petényi-barlang; 20 = Rejtek 1. sz. kőfülke (Jánossy D. 1977)

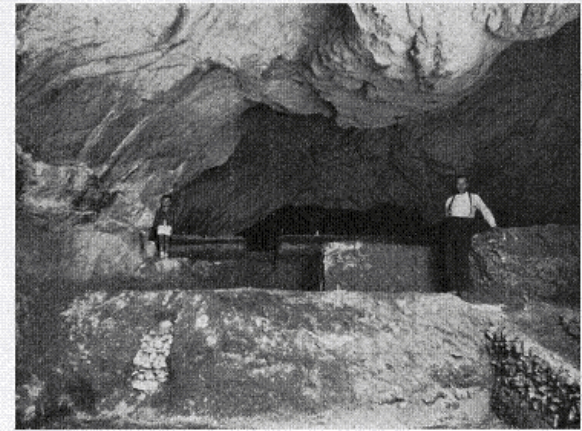
# Régészet - Archeológia

- a múlt társadalmait kutatja
- anyagi kultúrájuk alapján  
(épületek, eszközök, stb.)
- Célja: adott kultúra és a környezet rekonstrukciója.



# A tudomány fontossága a barlangászatban

- barlangász műveltség része
- barlangjárás elindítója
- információt nyújt mindkét szakterület képviselőinek



3. kép. A Peskő-barlang belseje az 1939. évi úsatás állapotában.  
Fényk. Hajdu I. 1939.

**Múlt ismerete nélkül nincs biztos jövő ....**

# Régészeti korszakolás

## Paleolitikum (pattintott kőkorszak)

- Korai paleolitikum:** 2,4-1,4 millió éve
- Alsó paleolitikum:** 1,4 millió-130 ezer éve
- Középső paleolitikum:** 130 ezer-35 ezer éve
- Felső paleolitikum:** 130 ezer-10 ezer éve

**Neolitikum:** (csiszolt kőkorszak): i.e. 6000 – 4100

**Rézkor:** i.e. 3900 – i.e. 2500

**Bronz kor:** i.e. 2500 – i.e. 900/800

**Vaskor:** i.e. 800 - i.sz.

# Korai és alsó paleolitikum

## Korai paleolitikum:

- (2,4-1,4 millió éve)
- Swartkrans-bg. (Dél-Afrika)
- Olduva-i ipar (Tanzánia)

## Alsó paleolitikum

- (1,4 millió-130 ezer éve)
- Magyarország:
  - felszíni: Bódva-völgyi kavicsiparok
  - Vértesszőlősi kavicskultúra
  - **homo erectus (előember)**
  - barlangi: Mónosbéli mésztufa üregek, Budai Várbarlang



# Középső paleolitikum I.

(130 ezer - 35 ezer)

**Taubach-i kultúra**

Lambrecht Kálmán-bg.

**Bükki Mousterien kultúra:**

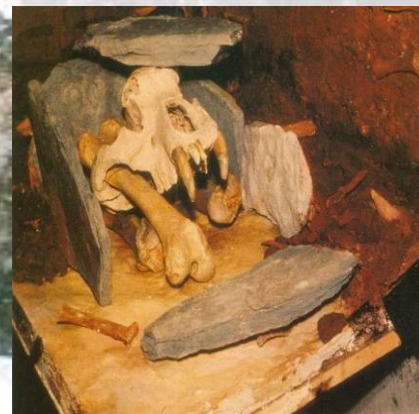
Subalyuk

Kecskés-galyai-bg.

Sólyom-kúti-sziklaüreg

Szeleta alsó rétege

Büdöspest



# Középső paleolitikum II.

(130 ezer - 35 ezer)

## Dunántúli Mousterien kultúra

Jankovich-bg., Piliszántói-  
kőfülke, Szelim-lyuk, pilisi  
Bivak-bg., Kis-kevélyi-bg.

## Szeleta kultúra:

Szeleta-bg., Balla-bg.,  
Háromkúti-bg.

## Aurignaci I. kultúra:

Peskő-bg., Szeleta-bg.



# Felső paleolitikum I.

(130 ezer-10 ezer)

**Fejlett Szeleta kultúra:**

Istállókői-bg.  
Szeleta-bg.

**Aurignaci II. kultúra:**

Herman Ottó-bg.  
Szeleta-bg.  
Istállókői-bg.



# Felső paleolitikum II.

(130 ezer-10 ezer)

**Gravetti kultúra:**

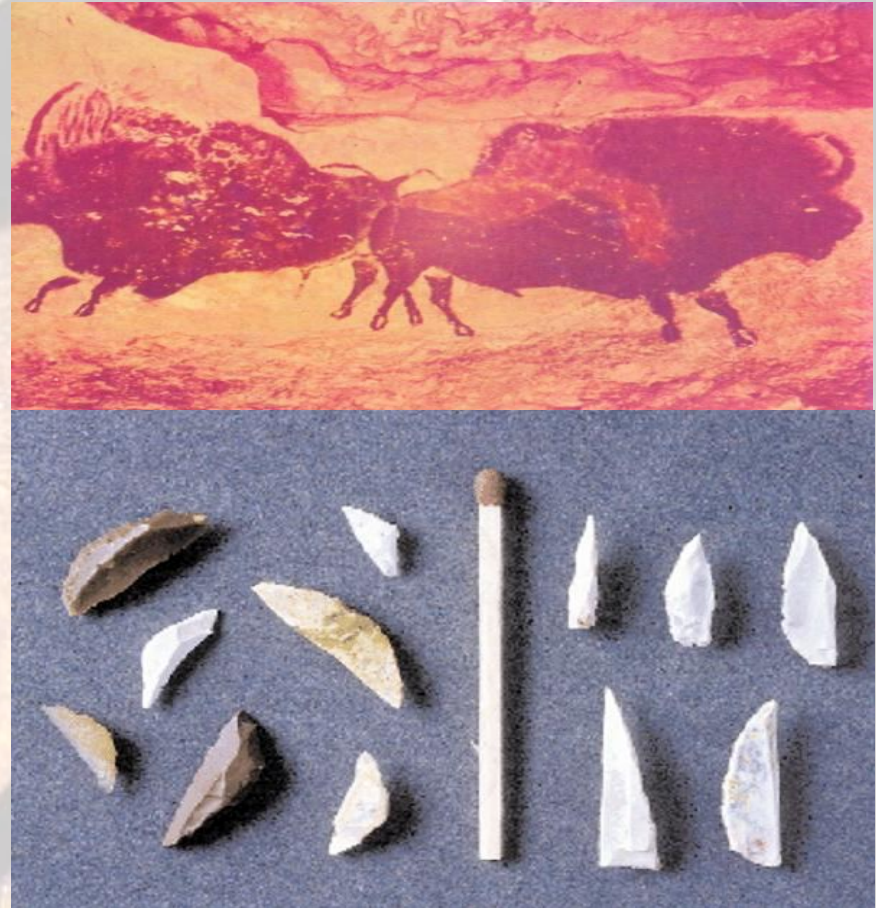
Szeleta-bg.

Diósgyőrtapolcai-bg.

**Pilisszántói kultúra (barlangi gravetti):**

Balla-bg.

Pilisszántói 1.sz. kőfülke



# Neolitikum

( ie 6000-4100)

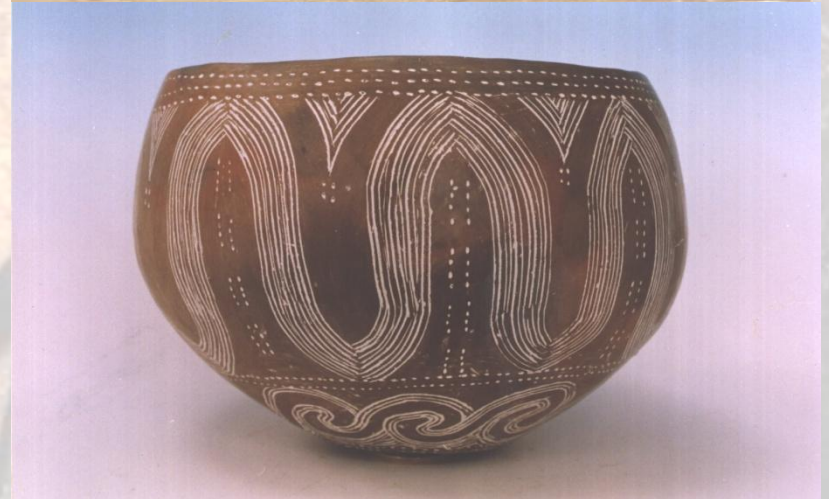
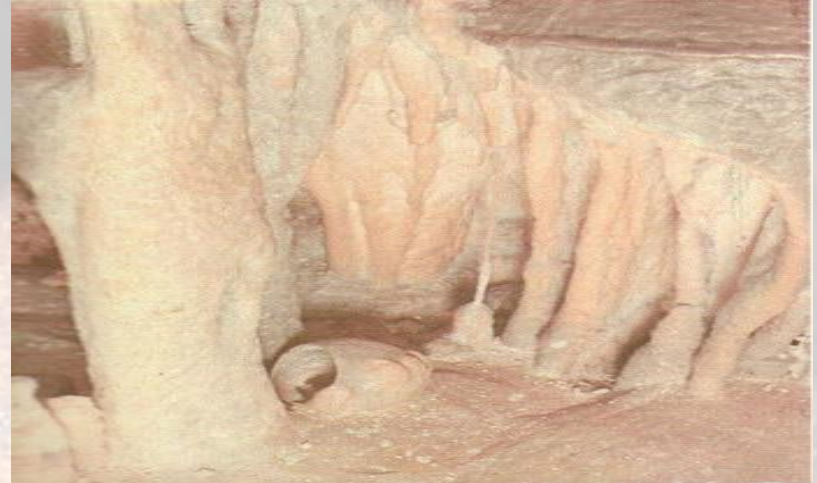
**Bükki kultúra** (ie 5000):

Baradla-bg.

Jakucs L.: Faggyúfáklyás expedíció

Hillebrand Jenő-bg.

Büdös-pest



# Rézkor

(i.e.3900 – i.e. 2500)

**Nyitraaludányi csoport:**  
Pongorlyuk

**Bodrogkeresztúri csoport:**  
Büdöspest

**Pécel (Bádeni) csoport:**  
Istállóskői bg.



# Bronzkor és Vaskor

## **Bronzkor**

(i.e.2500-ie.900/800)

Kyjatice kultúra:

Balla-bg.

**Vaskor** (i.e. 800 - i.sz.)

Hallstadt kultúra:

Baradla-bg.



# A régészet és barlangkutatók kapcsolata

Minden a régészettel kezdődött ....

**Barlangi kitöltés információt ad a  
résztudományok számára:**

- paleobotanika
- paleoökológia
- paleoklímatológia
- antropológia
- régészet, stb.

**Fontos!!!**

megfigyelés  
dokumentálás  
mintavétel  
tanúfal



# Túrázó feladata régészeti lelet észlelésekor

## Zárt területen:

- leletet nem emelünk ki
- illetékesek értesítése

## Nyílt területen:

- lelet „eldugása”

## Nem védhető helyen:

- óvatos kiemelés
- nem tisztítás
- földminta vétel
- dokumentálás



# A régészeti leletek védelme

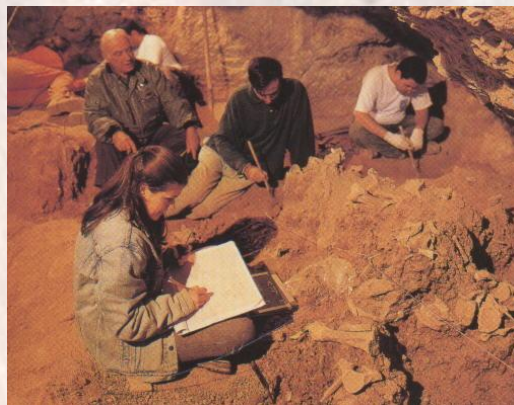
## 2001. évi LXIV. Törvény a kulturális örökség védelméről

- tilos veszélyeztetni, rongálni, hamisítani, megsemmisíteni
- tudományos módszerekkel kutatandó
- a lelet az állam tulajdona
- a lelőhelyek általános védelem alatt állnak
- felfedező köteles a felfedezést bejelenteni
- rongálás, a lelőhely/lelet be nem jelentés bírsággal sújtható

# A feltárás folyamata

## Terepi munka:

- Terepbejárás, információ gyűjtés
- Szelvények húzása, bontás
- Fotó, rajz, leírás, csomagolás



## Múzeumi munka:

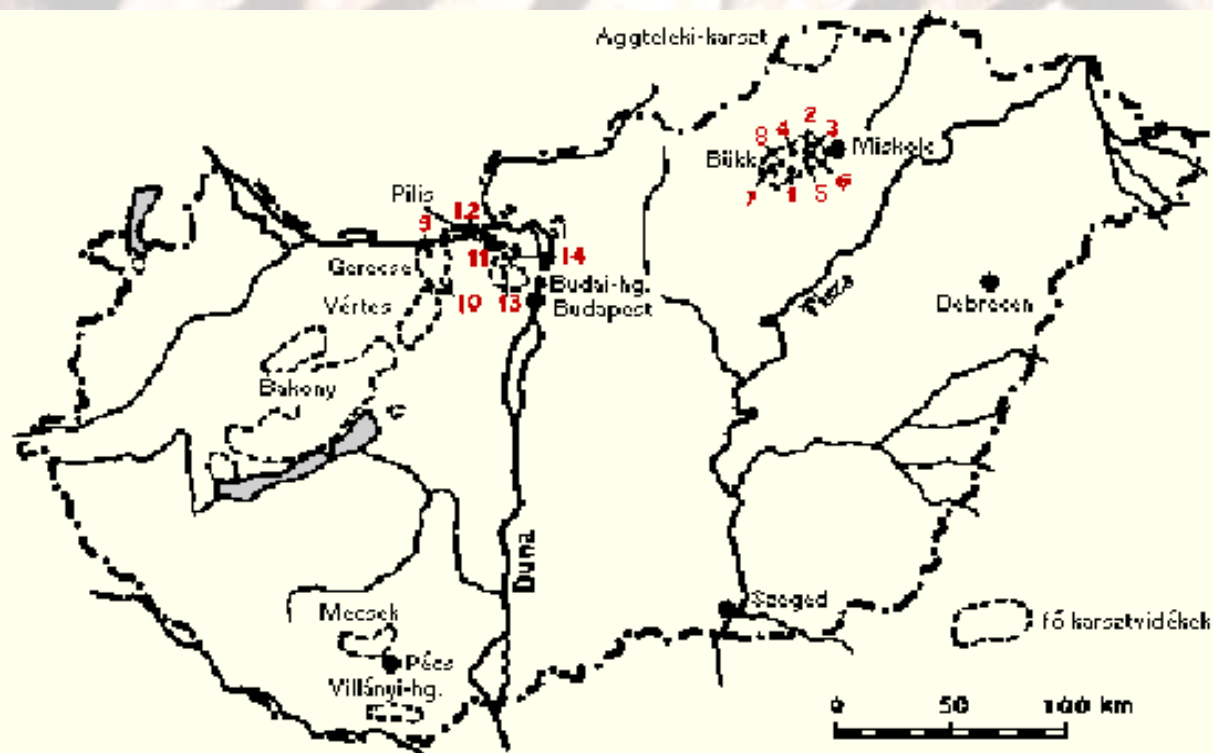
információk összegzése



# Ősemberbarlangok jellemzői

- Nagy, szélvédett bejárat
- Tűzgyújtási lehetőség
- Közelben víz
- Jól védhető
- Nem nagyon vizes





**Régészeti szempontból kutatott magyarországi barlangok földrajzi elhelyezkedése**

- 1 = Suba-lyuk; 2 = Büdös-pest; 3 = Szeleta-barlang; 4 = Lambrecht Kálmán-barlang; 5 = Három-küti-barlang; 6 = Herman Ottó-barlang; 7 = Istállós-kői-barlang; 8 = Pes-kő-barlang; 9 = Jankovich-barlang; 10 = Szelim-barlang; 11 = Pilisszántói 1. és 2. sz kőfülke; 12 = Bivak-barlang; 13 = Remete-barlang; 14 = Remete-felső-barlang (Gábori M. 1977)

**Köszönjük a figyelmet!**

